

ЖД-Тариф



Программа «Железнодорожный тариф» рассчитывает провозную плату и плату за услуги инфраструктуры при железнодорожной перевозке грузов всеми видами отправок:

- во внутреннем сообщении по территории России и Белоруссии;
- экспорт/импорт через российские порты;
- экспорт/импорт через российские сухопутные погранпереходы;
- экспорт/импорт в Белоруссию;
- транзит по территории России и Белоруссии;
- экспорт/импорт/транзит по территории стран СНГ и Эстонии (ТП СНГ);
- транзит через Литву в направлении Калининградской области и обратно;
- во внутреннем и международном сообщении по территории Казахстана, Узбекистана, Украины, Эстонии.

Расчет по внутренним и экспортно-импортным перевозкам через порты и сухопутные погранпереходы РФ производится на основании Тарифного руководства №1 Министерства путей сообщения РФ Прейскуранта 10-01 — «Тарифы на перевозки грузов и услуги инфраструктуры, выполняемые российскими железными дорогами» (настоящая редакция действует с 28.08.2003 г.).

Расчет по экспортно-импортным и транзитным перевозкам по территории стран СНГ и Эстонии производится на основании Тарифной политики железных дорог государств-участников СНГ на перевозки грузов в международном сообщении (на базе МТТ и ЕТТ).

Расчеты по внутренним и международным перевозкам по территории Казахстана, Узбекистана, Украины и Эстонии производится на основании собственных тарифных политик железных дорог данных государств, с учетом ежегодных обновлений и поправок.

Корректировки в расчет вносятся регулярно на основании текущих телеграмм ОАО «РЖД» и других нормативных документов.

Программа «Железнодорожный тариф» обеспечивает:

- Расчет стоимости перевозок во внутреннем экспортно-импортном и транзитном сообщении по территории России и Белоруссии, в т.ч. через российские порты и сухопутные погранпереходы;

- Расчет стоимости перевозок в международном экспортно-импортном и транзитном сообщении по территории стран-участниц Содружества Независимых Государств и Эстонии (ТП СНГ);

- Расчет стоимости перевозок во внутреннем и международном сообщении по территории Казахстана, Узбекистана, Украины и Эстонии;

- Оперативный учет действующих на текущий момент скидок, повышающих и понижающих коэффициентов к ставкам соответствующих тарифов;

- Расчет расстояния и срока доставки груза с указанием краткой нитки маршрута и километража по каждой стране;

- Просмотр подробной нитки текущего маршрута, возможность ее сохранения и печати;

- Возможность корректировки рассчитанного расстояния по каждой стране;

- Автоматическое определение типа сообщения (экспорт/импорт/транзит) и подбор соответствующих тарифных ставок и коэффициентов;

- Расчет сбора за обязательную охрану груза;

- Расчет сбора за сопровождение груза;

- Возможность расчета тарифа на выбранную дату;

- Возможность добавления к расчету стоимости перевозки собственных (арендованных) вагонов в порожнем состоянии (возврат из-под выгрузки, посылка под погрузку);

- Удобный и быстрый поиск по коду или названию станции и коду или наименованию груза в базах данных, возможность сортировки по различным полям;

- Ведение истории используемых названий грузов и станций для быстрого возврата к предыдущим расчетам;

- Возможность одновременного просмотра исходных данных и результатов расчета;

- Подробная детализация формирования провозной платы — от базовой ставки до полной стоимости отправки, — позволяющая проследить влияние различных коэффициентов и надбавок на итоговую сумму;

- Формирование отчета со всеми подробностями расчета как по текущей стране, так и по всем странам маршрута;

- Возможность выбора вида валюты для отображения в отчете и автоматический пересчет тарифа по свежим курсам валют;

- Возможность сохранения отчета в различных форматах, таких как текстовый файл, Web страница (html-файл), книга MS Excel;

- Возможность сохранения и загрузки исходных параметров расчета в

специализированный файл, позволяющая быстро пересчитывать типовые отправки заказчика;

- Возможность вызова из программы текстов основных нормативных документов и телеграмм, поставляемых в комплекте с программой;
- Информирование о доступности обновлений программы на сайте компании и их автоматическая установка (при наличии подключения к сети Internet);
- Возможность скачивания текущих курсов валют с сайта компании, ведение истории курсов выбранных валют, ручной ввод курсов;
- Независимость от внешних систем управления базами данных, таких как Borland Database Engine (BDE) или ODBC.

В случае изменения уровня тарифа, объявления новых понижающих или повышающих коэффициентов обеспечивается своевременный выпуск обновления к программе, не требующий повторной установки.

1. Главное окно — отображение всех параметров и результатов расчета

Для расчета провозной платы введите исходные данные в соответствующие поля главного окна программы.

Для перемещения по полям используйте клавиши курсора и табуляции. Наименования грузов и названия станций подбираются автоматически при вводе соответствующего кода в главном окне. Чтобы вызвать справочник для текущего поля, нажмите F4.

Железнодорожный тариф

Файл Правка Тариф Отчет Настройка Сервис Помощь

Вид отправки
Повагонная
В специализированных вагонах
 Маршрут Большая скорость
 Распыление Порожний
 Возврат

Станция отправления
Код: 19410, Название: Москва II-Митяково
Дорога: Московская, Государство: Россия

Станция назначения
Код: 06660, Название: Новосokolьники
Дорога: Октябрьская, Государство: Россия

Подвижной состав
Крытый вагон для зерна (коптер)
Грузоподъемность, т: 66, Осей: 4
Количество вагонов в отправке: 1
Принадлежность: Государств.

Груз
Отруби пшеничные
Код ЕТСНГ: 50502, Класс груза: 2
Остатки пшеничные прочие, гранулиро/

Сопровождение
Без сопровождения
Проводников, чел: 0

Охрана
Без охраны
Охраняемые перевозочные средства: 0

Маршрут
Суммарное расстояние, км: 551, Время, сут: 6

Государство	Дорога	Код	Станция	Код	Станция	Перегон	
Россия	Московская	19410	Москва II-Митяково	19770	Шаховская	198	
Россия	Октябрьская	19770	Шаховская	06660	Новосokolьники	353	
						Всего Россия	551

Расчет тарифа
По стране: Россия, за расстояние: 551 км

Описание	Значение	Валюта
Расчет провозной платы по стране РОССИЯ за 551 км		
Смена расчета ИЗ ВВ		
Ставка по схеме ИЗ3	9472.00	РУБ
Поправочные коэффициенты		
Повагонная отправка одного вагона в завис. от расст. перевозки	699.20	РУБ
Повышение уровня тарифа (с 1 янв 2006 г.)	1.498	*
Груз 2 т.к.	1.000	*
Итого (инфраструктурная составляющая)	15236.46	РУБ

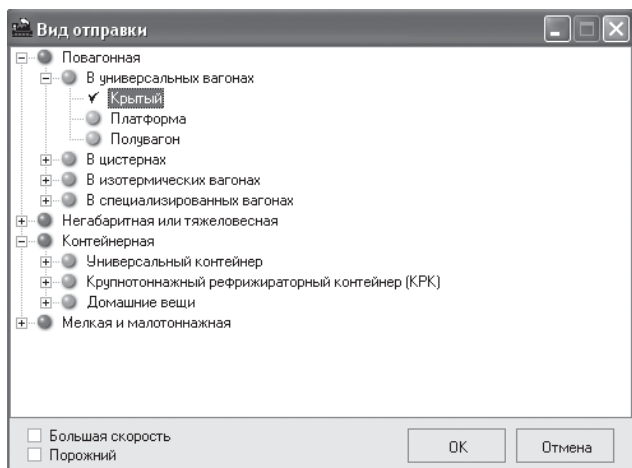
Дата отправки: 17 апреля 2006 г., Валюта отчета: RUB, Валюта отчета: RUB

Время: 0с 250 мс

Главное окно программы

2. Выбор вида отправки

В разделе *Вид отправки* выберите вид отправки (верхнее окно) и тип вагона (нижнее окно). При отправке прямым отправительским маршрутом или с большой скоростью установите соответствующий флажок.



Выбор вида отправки

Информация в окне выбора вида отправки представлена в виде древовидной структуры. При двойном щелчке левой кнопкой мыши на цветном шаре происходит развертывание/свертывание ветви дерева.

Первый уровень (красный шар) показывает вид отправки:


- *повагонная* — под перевозку груза предоставляется отдельный вагон;
- *негабаритная или тяжеловесная* — перевозка нестандартных грузов в специализированных вагонах;
- *контейнерная* — перевозка груза в контейнерах, комплектами на вагон;
- *мелкая и малотоннажная* — перевозка по одной транспортной накладной груза, для которого не требуется предоставления отдельного вагона;

Второй уровень (голубой шар) показывает вид вагона. Для каждого вида отправки предлагается свой перечень видов вагонов.

Третий уровень (желтый шар) показывает конкретный тип вагона в котором будет перевозиться груз. Двойной щелчок на позиции третьего уровня выбирает указанный тип вагона, закрывает окно и заполняет соответствующие поля разделов *Вид отправки* и *Подвижной состав* главного окна. Необходимо лишь уточнить принадлежность вагона, его грузоподъемность и количество осей. При отсутствии необходимых данных поля остаются без изменений.

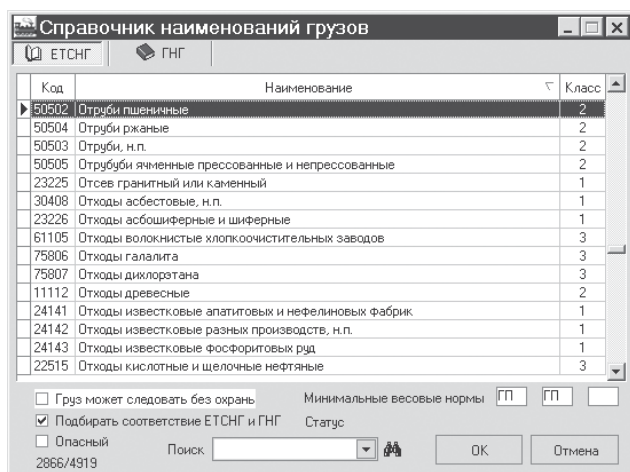
В окне выбора вида отправки возможно также указать движение с большой скоростью и порожнюю отгрузку, для чего установить соответствующие флажки.

В разделе *Подвижной состав* выберите вид вагона и его принадлежность. При необходимости укажите грузоподъемность и количество осей выбранного вагона.

Для удобства ввода информации можно воспользоваться окном выбора вида отправки, позволяющим одновременно выбрать вид отправки, вид и тип вагона. Для отображения окна выбора вида отправки нажмите F4 или кнопку  в разделе *Вид отправки* или *Подвижной состав*.

3. Выбор груза

Программа поддерживает два справочника грузов: справочник «Единой тарифно-статистической номенклатуры грузов (ЕТСНГ)» и справочник «Гармонизированной номенклатуры грузов (ГНГ)». Первый используется для внутренних и экспортно-импортных перевозок по территории России и Белоруссии (расчет по Прейскуранту 10-01). Второй используется, в основном, для международных перевозок (расчет по Тарифной политике СНГ и внутренним Тарифным политикам других государств).



Выбор груза

Переключение между справочниками осуществляется в окне выбора груза с помощью соответствующих закладок. Есть возможность автоматического поиска соответствия между «ЕТСНГ» и «ГНГ» для текущего груза. Для этого необходимо установить соответствующий флажок и переключиться в другой справочник.

Оба справочника грузов поддерживают быстрый поиск. Набирая первые буквы наименования или кода груза можно быстро найти искомый груз.


В окне поиска наименование набирается полностью, либо выбирается из ранее введенных.

Для грузов «ЕТСНГ» в окне отображается *Минимальная весовая норма* — минимальный вес груза, за который взимается провозная плата. Если вес груза в вагоне меньше *Минимальной весовой нормы*, то плата не снижается.

Флажок *Охрана* показывает необходимость обязательной охраны МПС. При выборе груза, подлежащего обязательной охране, появляется окно уточнения, в котором необходимо указать количество вагонов в охраняемой группе. Если данных нет, то указывается один вагон. Возможен вариант договорной охраны, тогда указывается сумма за охрану по договору.

Флажок *Опасный* показывает принадлежность груза к категории опасных грузов.

После выбора искомого груза из «ЕТСНГ», а для международных отправок соответствующего ему груза из «ГНГ», необходимо указать вес груза в данном вагоне в килограммах в соответствующем окне раздела *Груз* главного окна.

Для заполнения раздела *Груз* нажмите F4 или кнопку  в соответствующем разделе и воспользуйтесь окном *Выбора груза*, либо выберите один из ранее использовавшихся грузов.

4. Сопровождение и охрана


Выбор типа сопровождения и типа охраны осуществляется в главном окне. При необходимости можно выбрать подходящий вариант сопровождения или тип охраны из списка. Дополнительные данные для расчета сопровождения или охраны вводятся во всплывающем окне.

Рассчитанные стоимости сопровождения и охраны отображаются в отчете и суммируются с провозной платой.

Код	Название станции
19410	Москва II-Митьково
19420	Люберцы I
19421	Панки
19430	Люберцы II
19440	Мальчики
19450	Яншикино
19460	Овражки
19470	Гжель
19480	Бьково
19490	Раменское
19500	Бронницы
19510	Фаустово
19520	Виноградово
19540	Лосиноостровская
19550	Москва-Пассажирская-Ярославская
19560	Москва-Товарная-Ярославская


Выбор станции

5. Выбор станций отправления и назначения

Для заполнения разделов *Станция отправления* и *Станция назначения* нажмите F4 или кнопку  в соответствующем разделе и воспользуйтесь окном выбора станций.

Код станции можно также ввести в главном окне или выбрать из ранее использовавшихся станций.


6. Расчет маршрута

Для расчета маршрута нажмите кнопку  в разделе *Маршрут* главного окна программы. Программа отобразит список узловых станций маршрута с указанием перегонов между ними, общее расстояние по каждой стране маршрута для международных отправок, суммарный километраж и ориентировочное время в пути с точностью до суток.


Код	Дорога	Код	Название станции	Расстояние
▶ 17	Московская	19410	Москва II-Митьково	0
17	Московская	00001	Московский узел	27
17	Московская	19630	Подмосковная	54
17	Московская	19631	Покровско-Стрешнево	57
17	Московская	19660	Нахабино	79
17	Московская	19690	Снегири	90
17	Московская	19700	Манижино I	97
17	Московская	19760	Волоколамск	170
17	Московская	19770	Шаховская	198
01	Октябрьская	06300	Ржев-Балтийский	261
01	Октябрьская	06482	Земцы	403
01	Октябрьская	06600	Великие Луки	522
01	Октябрьская	06660	Новоскольные	551

1/13 в MS Excel в HTML Закрыть

Чтобы маршрут автоматически пересчитывался после заполнения полей *Станция отправления* и *Станция назначения*, включите флажок *Автоматический пересчет при изменении параметров* в настройках программы (меню **Настройка|Конфигурация** раздел *Общие*).


Для просмотра подробного перечня станций текущей отправки с указанием расстояния от станции отправления нажмите кнопку  в разделе *Маршрут* главного окна программы. Список станций можно сохранить в HTML- или Excel-формате.


7. Расчет тарифа

Расчет провозной платы производится после заполнения всех полей — кнопка  в разделе *Расчет тарифа*. В поле отчета будет сформирован

Расчет тарифа		По стране:	Россия	за расстояние	551 км
чек	Описание	Значение	Валюта		
<input checked="" type="checkbox"/>	Расчёт провозной платы по стране РОССИЯ за 551 км.				
<input type="checkbox"/>	Схема расчета И3 В8				
<input type="checkbox"/>					
<input checked="" type="checkbox"/>	Ставка по схеме И3	9472.00	РУБ		
<input type="checkbox"/>	Поправочные коэффициенты:				
<input checked="" type="checkbox"/>	Повагонная отправка одного вагона в завис. от расст. перевозки	699.20	РУБ		
<input checked="" type="checkbox"/>	Повышение уровня тарифа (с 1 янв 2006 г.)	1.498	*		
<input checked="" type="checkbox"/>	Груз 2 т.к.	1.000	*		
<input checked="" type="checkbox"/>	Итого (инфраструктурная составляющая)	15236.46	РУБ		
<input type="checkbox"/>					
<input type="checkbox"/>	Ставка по схеме В8	3106.00	РУБ		
<input type="checkbox"/>	Поправочные коэффициенты:				
<input checked="" type="checkbox"/>	Плато (гидс.10%)	3444.06	г/ав		
<input checked="" type="checkbox"/>	Всего по стране Россия	23236.56	РУБ		
<input checked="" type="checkbox"/>	За одну тонну	704.14	РУБ		

детализированный перечень применяемых ставок и поправочных коэффициентов, а также итоговая провозная плата для данного государства расчета. При необходимости, можно изменить государство расчета, дату отправки, а также валюту отчета.

Для выбора государства расчета вызовите список *По стране* (кнопка ).

Для расчета провозной платы сразу по всем государствам маршрута с выводом общей стоимости отправки нажмите кнопку  в разделе *Расчет тарифа* главного окна.

Для изменения одного или нескольких параметров отправки необходимо ввести новые данные в соответствующие поля и вновь выполнить расчет тарифа. Расчет будет обновляться автоматически при изменении любого параметра, если включить флажок *Автоматический пересчет при изменении параметров* (меню **Настройка|Конфигурация**, раздел *Общие*).

Результаты расчета сохраняются в формате HTML и Excel. Расчет по одному государству можно сохранить в виде текстового файла. Для добавления в отчет краткой нитки маршрута включите флажок *Включать нитку маршрута в отчет* (меню **Настройка|Конфигурация**, раздел *Отчет*).

Сохранить параметры выполненных расчетов и быстро вернуться к типовым отправкам — меню **Тариф|Сохранить** и **Тариф|Загрузить**. Файлы сохраняются в подкаталоге *Save* корневой папки программы. Имя состоит из названия станций отправления, назначения и даты отправки, но можно задать произвольное имя (расширение — .azd).

Подробная информация о программе и перечень последних обновлений содержится во встроенной справке программы (меню **Помощь** или клавиша F1).